



Direction régionale de l'environnement, de l'aménagement et du logement de Normandie



SMBV de la Fontaine, la Caboterie et Saint-Martin de Boscherville



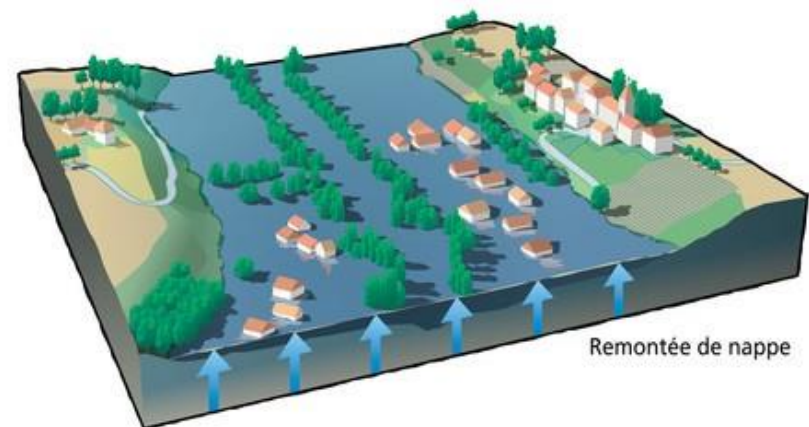
PAPI Rouen-Louviers-Austreberthe Retour d'expérience

Lillebonne – 10 décembre 2024

Le risque inondation

Plusieurs aléas inondation présents sur le territoire :

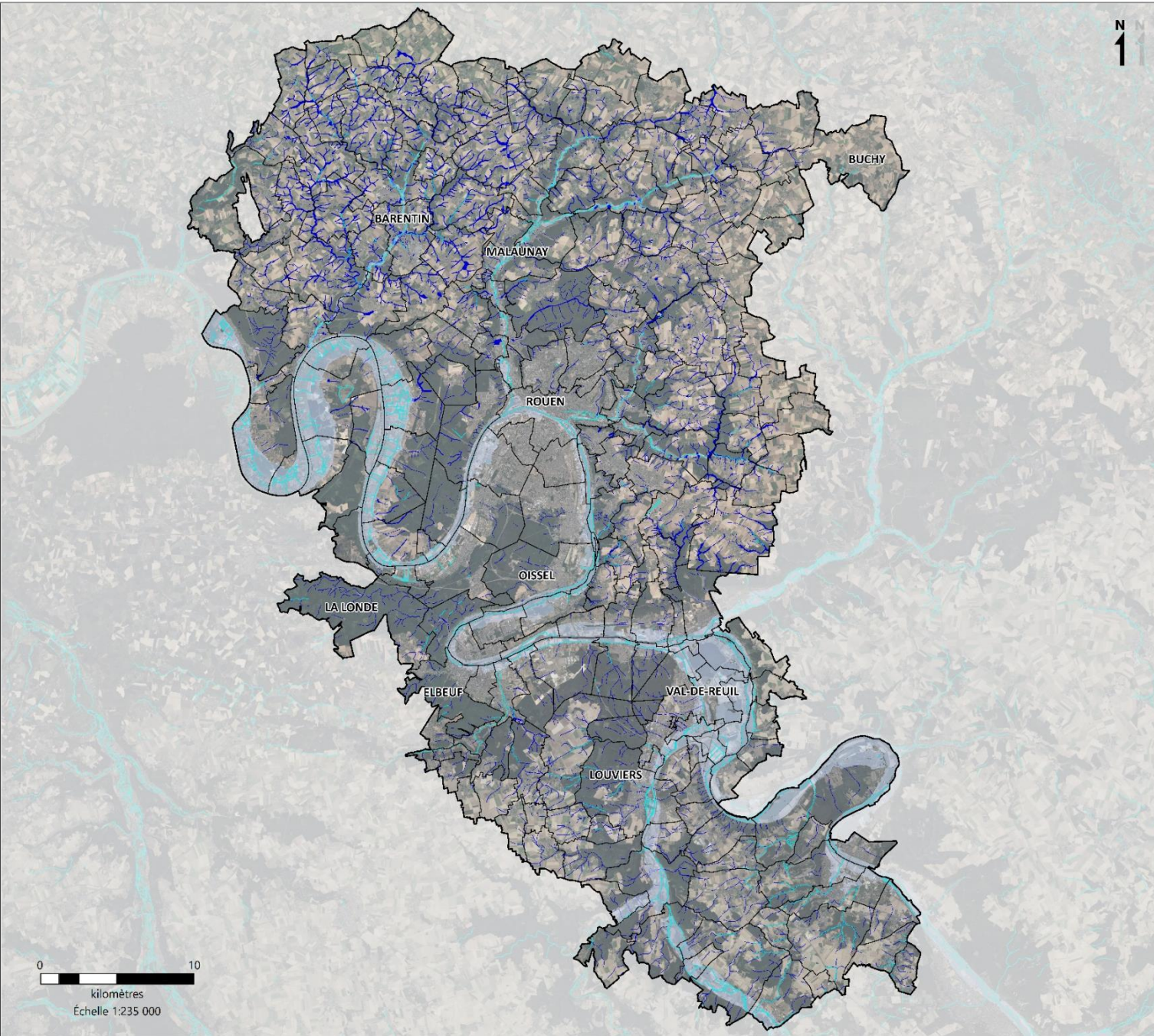
- Les débordements de cours d'eau:
 - de la Seine
 - des cours d'eau latéraux à la Seine (Austreberthe, Cailly, Aubette et Robec principalement).
- Les ruissellements
- Les débordements de nappe





Le diagnostic du territoire




Aléas





Diagnostic de vulnérabilité aux inondations du territoire du PAPI Rouen-Louviers-Austreberthe, étendu aux communes de la CASE

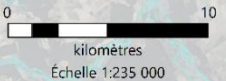
Enveloppes d'aléas inondation

Légende :

-  Périmètre du PAPI RLA, étendu aux communes de la CASE
-  Communes du PAPI RLA
-  Cours d'eau

Enveloppes d'aléas inondation pour un évènement d'occurrence centennale :

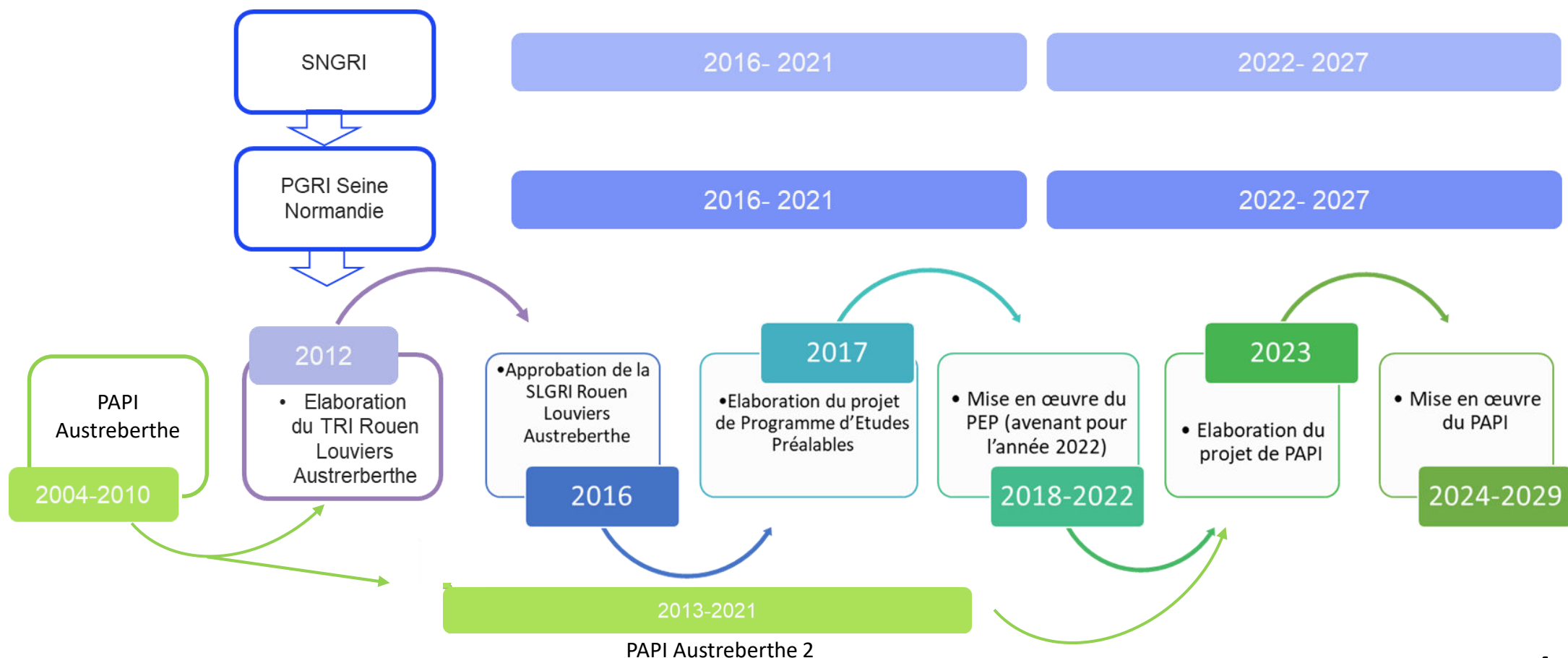
-  Débordement de cours d'eau
-  Inondation par ruissellement



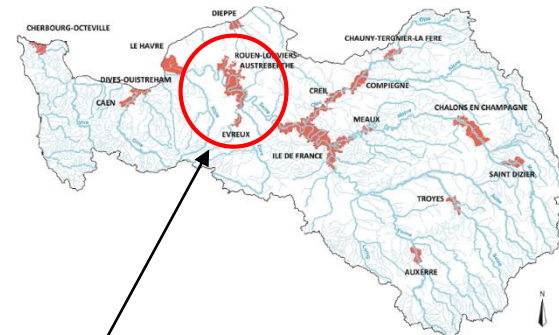
Sources : GIPSA, DDTM (PPRI), Métropole Rouen Normandie, Agglomération Seine Eure
Réalisation : ALISE 2023

Le diagnostic du territoire

Historique de la gestion et de la prévention des inondations sur le territoire :



Le diagnostic du territoire et la gouvernance du projet

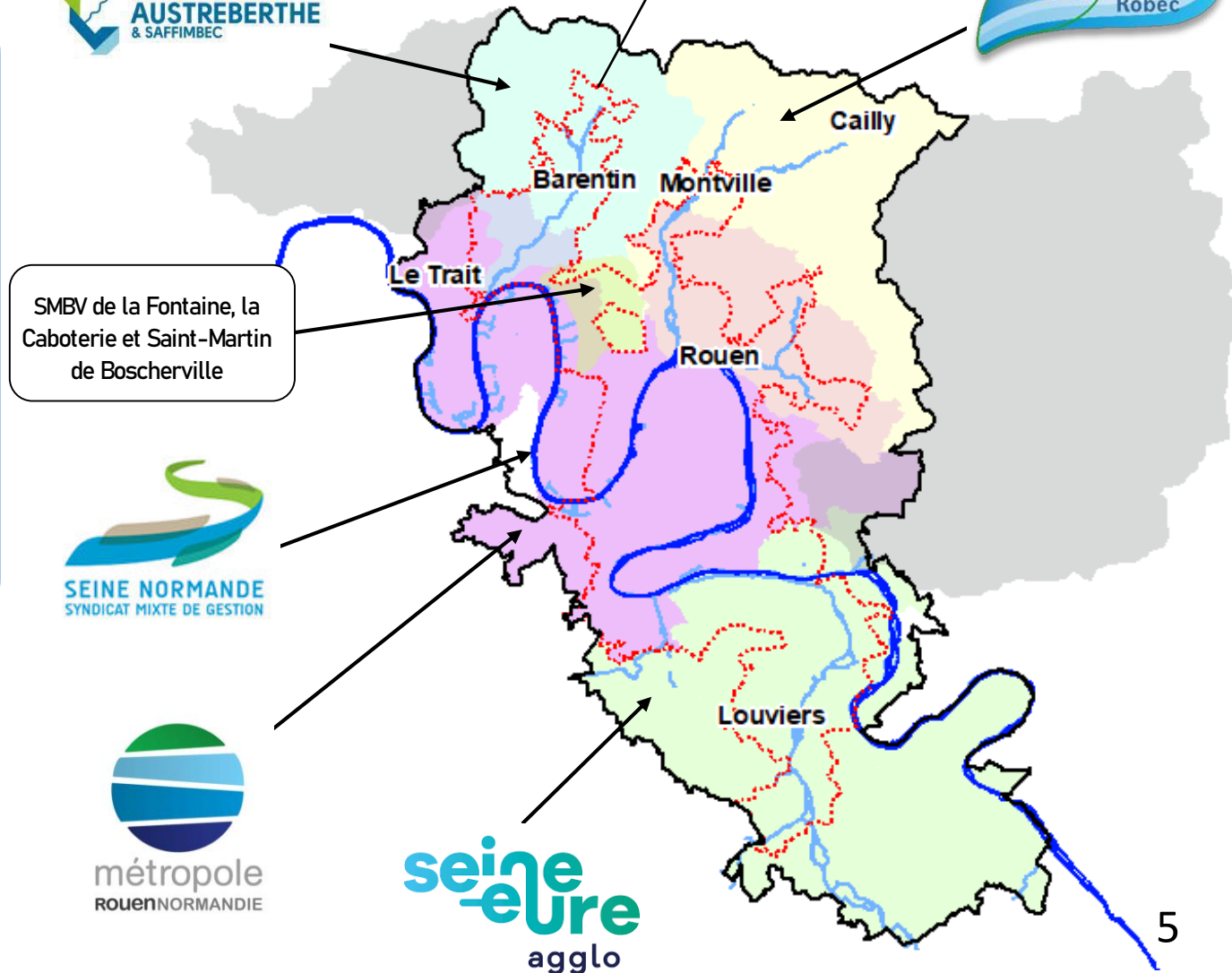


Chiffre clés du PAPI RLA

- 1 TRI
- 1 région : Normandie
- 2 départements : 76 + 27
- 203 communes
- 1 790 km²
- 6 maîtres d'ouvrage
- 740 000 habitants



SMBV de la Fontaine, la
Caboterie et Saint-Martin
de Boscherville





La gouvernance du projet

Structure porteuse du PAPI et animation:

Chef de file
SLGRI / PEP

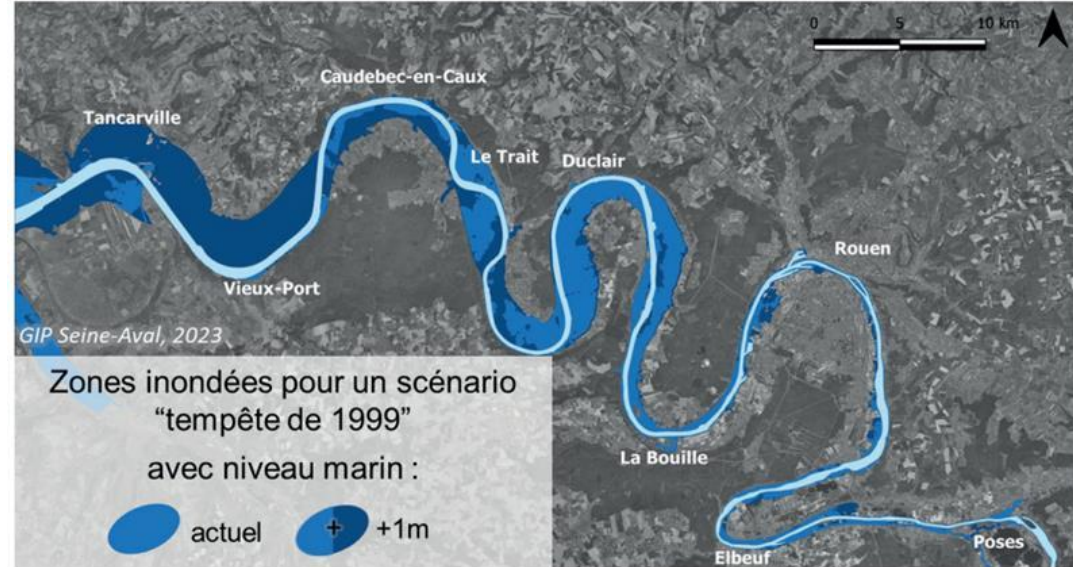


Équipe projet :



Partenaires technique et financier :





Etudes clés du PEP 2018-2022 :

- **Connaissance de l'aléa et du risque, conscience du risque :**
 - Modélisation des débordements de Seine – GIPSA – 2022
Avec intégration du changement climatique
 - Étude des risques de pollution liés aux inondations – 2023
→ 75 K tonnes de déchets pour une crue décennale. 20 installations en ZI
 - Étude d'identification des plus hautes eaux connues et identification des sites propices à l'installation de repères de crue – 2022
→ Pose de 106 nouveaux repères, 12 repères à remplacer, 24 repères à niveler
 - Etude de danger des systèmes d'endiguement préfigurés
→ 140 km de digues de Seine dont 50% sur le territoire du PAPI

Le diagnostic du territoire

Etudes clés du PEP 2018-2022 :

- Réduction de la vulnérabilité des biens et des personnes
 - Diagnostic global de vulnérabilité aux inondations du territoire – 2023
 - couts estimatifs des dommages : entre 241 et 345 M €, 55 000 personnes exposées au risque d'inondation
- Surveillance, prévision des crues et des inondations
 - Étude portant sur la mise en place d'outils de surveillance et de prévention des inondations – 2023
 - Analyse des forces et faiblesses des dispositifs existants par structures : réseau de mesure, veille hydrométéo, plan d'intervention gradué, etc.
- Ralentissement des écoulements
 - Etudes d'aménagement hydraulique sur SBVCAR
 - Elaboration de 2 programmes multifonctionnels allant de l'hydraulique douce jusqu'à l'ouvrage structurant



Elaboration du PAPI

-> PAPI Rouen-Louviers-Austreberthe 2024-2030

Action prévue dans le PEP ajoutée lors d'un avenant en 2021

0.2 : Assistance à maîtrise d'ouvrage pour la rédaction du dossier du PAPI complet

Budget prévisionnel : 40 000 € TTC

Financé à 50% par le FPRNM (cahier des charges PAPI 3 2021)



Elaboration du PAPI

Lancement d'une consultation en 2022

2 offres

Offre retenue : 62 200 € TTC + avenant de 10 000€

Éléments de mission demandés:

- Recueil des données et synthèse
- Rédaction du dossier du PAPI
- Concertation et consultation du public

Délai de la mission contraint (9 mois)



Elaboration du PAPI

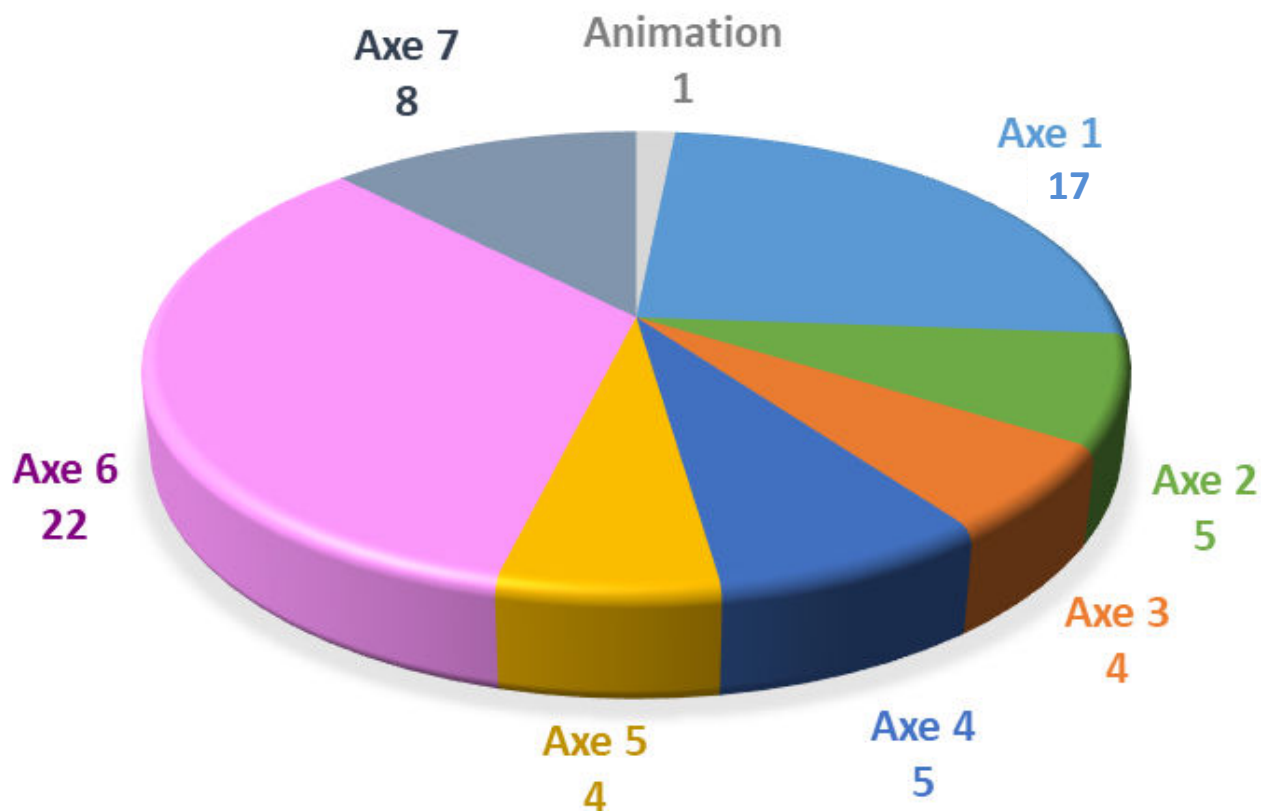
Bilan :

- Délai trop contraint -> complexité du territoire (surcoût de 10 000 €)
- Malgré l'AMO, demande un travail conséquent des équipes des MO (définition des actions, relecture,...), un avenant a été nécessaire
- Nécessite une concertation très importante (citoyens, élus, acteurs économiques,...)
- PAPI labellisé en 17 mois (dépôt officiel du dossier en 10 mois)
- Action d'AMO sous-évaluée donc financée par FPRNM à 30%
- Mutualisation d'actions et de prestataires entre 6 MO
- Importance de la co-crédation du dossier avec les services de l'Etat

Le programme d'actions

66 actions prévues

NOMBRE D' ACTIONS PAR AXE



Axe 0 : Animation du PAPI

Axe 1 : Amélioration de la connaissance et de la conscience du risque

Axe 2 : Surveillance, prévision des crues et des inondations

Axe 3 : Alerte et gestion de crise

Axe 4 : Prise en compte du risque inondation dans l'urbanisme

Axe 5 : Actions de réduction de la vulnérabilité des personnes et des biens

Axe 6 : Ralentissement des écoulements

Axe 7 : Gestion des ouvrages de protection hydrauliques



Le programme d'actions

- **Connaissance de l'aléa et du risque :**
 - Nouveau PPRI Seine Métropolitaine
 - **Diagnostic bâtementaire de vulnérabilité de 8 installations de déchets prioritaires,**
Sensibilisation des acteurs de la filière
 - Améliorer la connaissance du risque remontée de nappes
- **Conscience du risque**
 - **Pose de nouveaux repères ou remplacement d'anciens, outils de communication et 2 œuvres de crue**
 - Plan de formation des élus et agents
 - **Communication et sensibilisation de la population : événements, etc.**
- **Gestion de crise**
 - **Accompagner à l'élaboration des PCS, PICS et PCA**
- **Réduction de la vulnérabilité des biens et des personnes**
 - **423 diagnostics bâtementaires sur biens d'habitations, activités professionnelles, bâtiments publics + Travaux**

Le programme d'actions

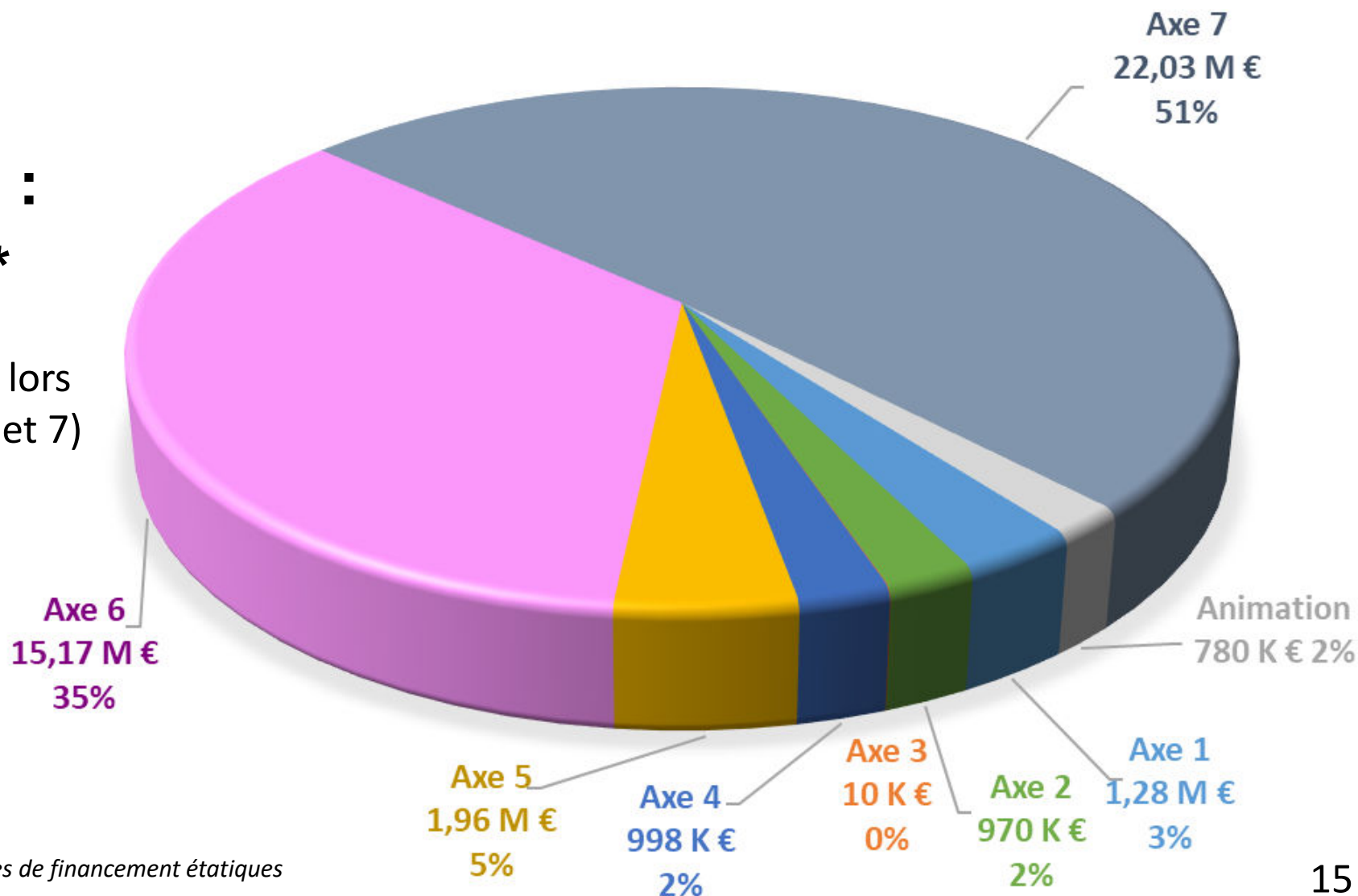
- **Surveillance, prévision des crues et des inondations**
 - 49 ouvrages à instrumenter, seuils de surveillance et d'alerte à développer, 2 pluviomètres à installer, 4 plans de gestion de crise inondation à créer/mettre à jour, 20 échelles limnimétriques colorées, suivi météo commun...
- **Ralentissement des écoulements**
 - Programme de travaux sur les bassins versants Aubette-Robec et Cailly amont
 - Etudes des Zones d'Expansion de Crue
 - Etudes de danger sur les aménagements hydrauliques
 - Mise en place d'ouvrages et aménagements hydrauliques
 - Plans Locaux d'Hydraulique Douce
 - Etudes d'aménagement hydraulique
- **Gestion des ouvrages de protection hydraulique**
 - Etudes et travaux sur les Systèmes d'endiguement

Prospective financière labellisée

Montants globaux :

Coût global :
43,2 M €*

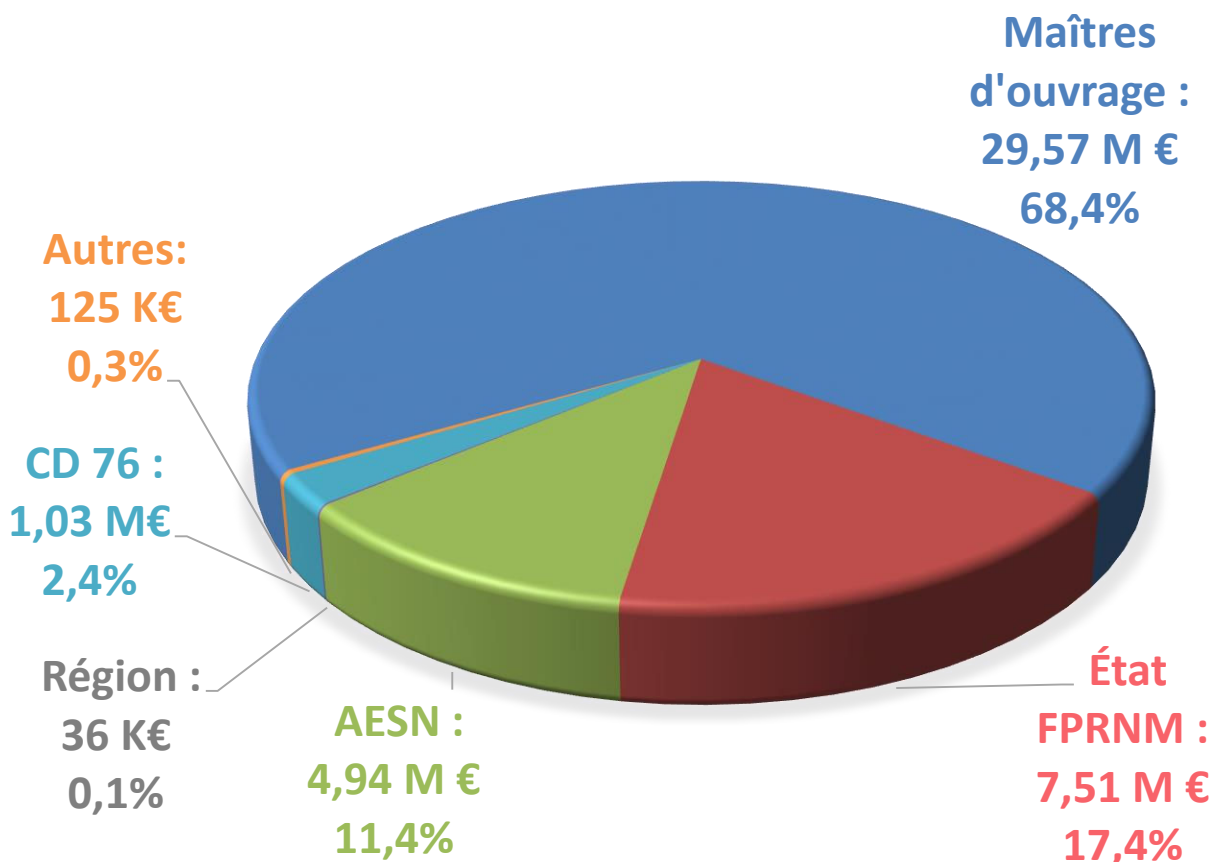
dont 20,8 M € revus lors
de l'avenant (axes 6 et 7)



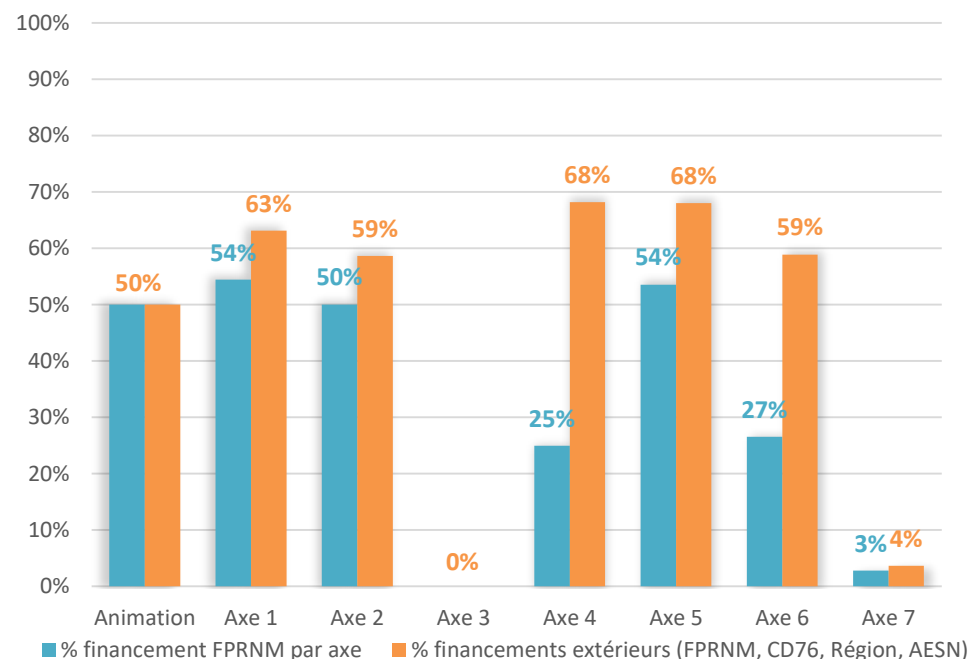
* Montants HT et TTC, selon les règles de financement étatiques

Prospective financière

Financement du programme :



**% DE SUBVENTIONS PAR AXE
(FPRNM, CD76, RÉGION, AESN)**



13,5 M € / 43,2 M € de financements extérieurs
soit 31 % du programme



Si vous avez des questions n'hésitez-pas à nous contacter :

Juliette CONJARD juliette.conjard@metropole-rouen-normandie.fr

Pauline NEVEU pauline.neveu@metropole-rouen-normandie.fr

Animatrices du PAPI Rouen-Louviers-Austreberthe